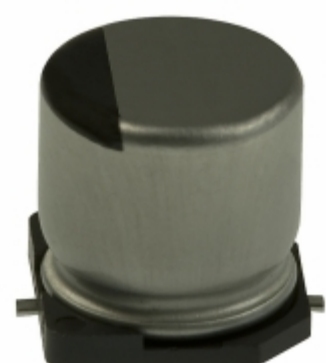


## EEE-HA1E220P



Obrázky jsou pouze orientační.  
Podrobné informace o produktu naleznete v části Technické údaje produktu.  
**Koupit EEE-HA1E220P s důvěrou od Component-World.HK, 1 rok záruka**

### Panasonic

**Part Number:** [EEE-HA1E220P](#)

**Výrobce:** [Panasonic](#)

**Popis:** CAP ALUM 22UF 20% 25V SMD

**Datový list:** [EEE-HA Series, Type V](#)

[Aluminum Elect Caps, Part Number System](#)

**RoHS Status:** Bez olova / V souladu RoHS

**Ship From:** Hong Kong

**Shipment Way:** DHL/Fedex/TNT/UPS/EMS

[Request For Quotation](#)

#### PARAMETR PRODUKTU

|                                       |  |   |  |
|---------------------------------------|--|---|--|
| <b>Part Number</b>                    | EEE-HA1E220P   | <b>Výrobce</b>                            | <a href="#">Panasonic</a>  |
| <b>Popis</b>                          | CAP ALUM 22UF 20% 25V SMD  | <b>Stav volného vedení / RoHS</b>         | Bez olova / V souladu RoHS   |
| <b>Dostupné množství</b>              | 1047896 pcs  | <b>Datový list</b>                        | <a href="#">EEE-HA Series, Type V</a><br><a href="#">Aluminum Elect Caps, Part Number System</a> |
| <b>Kategorie</b>                      | <a href="#">Kondenzátory</a>   | <b>Napětí - Jmenovitá</b>                 | 25V  |
| <b>Tolerance</b>                      | ±20%   | <b>Povrchová montáž Land Velikost</b>     | 0.260" L x 0.260" W (6.60mm x 6.60mm)  |
| <b>Velikost / Rozměry</b>             | 0.248" Dia (6.30mm)  | <b>Série</b>                              | HA   |
| <b>Ripple Current @ Low Frequency</b> | 55mA @ 120Hz   | <b>Ripple Current @ Vysoká frekvence</b>  | 93.5mA @ 10kHz   |
| <b>hodnocení</b>                      | AEC-Q200   | <b>Polarizace</b>                         | Polar  |
| <b>Obal</b>                           | Tape & Reel (TR)   | <b>Paket / krabice</b>                    | Radial, Can - SMD  |
| <b>Ostatní jména</b>                  | EEEHA1E220P<br>PCE4197TR   | <b>Provozní teplota</b>                   | -40°C ~ 105°C  |
| <b>Typ montáže</b>                    | Surface Mount  | <b>Úroveň citlivosti na vlhkost (MSL)</b> | 1 (Unlimited)  |
| <b>Výrobní standardní doba výroby</b> | 19 Weeks   | <b>Životnost @ Temp.</b>                  | 1000 Hrs @ 105°C   |
| <b>Rozestup vývodů</b>                | -  | <b>Stav volného vedení / RoHS</b>         | Lead free / RoHS Compliant   |
| <b>Výška - Sedící (Max)</b>           | 0.213" (5.40mm)  | <b>ESR (Equivalent Resistance Series)</b> | -  |
| <b>Detailní popis</b>                 | 22µF 25V Aluminum Electrolytic Capacitors Radial, Can - SMD 1000 Hrs @ 105°C | <b>kapacitní</b>                          | 22µF   |
| <b>Aplikace</b>                       | Automotive   |   |  |

Component-World.com je spolehlivý distributor elektronických součástek. Specializujeme se na všechny elektronické komponenty řady Panasonic. Máme 1047896 kusy Panasonic EEE-HA1E220P na skladě dostupných. Vyžádejte si citát z distributora součástí elektroniky na Component-World.com, náš prodejní tým vás bude kontaktovat do 24 hodin.

RFQ Email: [info@Components-World.com](mailto:info@Components-World.com)

#### SOUVISEJÍCÍ PRODUKTY

|  |  |                                    |                       |
|--|--|------------------------------------|-----------------------|
|  | <b>Část#: <a href="#">EEE-HA1C681P</a></b><br>Popis: CAP ALUM 680UF 20% 16V SMD  | Výrobci: <a href="#">Panasonic</a> | <a href="#">Dotaz</a> |
|  | <b>Část#: <a href="#">EEE-HA1E331UP</a></b><br>Popis: CAP ALUM 330UF 20% 25V SMD | Výrobci: <a href="#">Panasonic</a> | <a href="#">Dotaz</a> |
|  | <b>Část#: <a href="#">EEE-HA1E100WR</a></b><br>Popis: CAP ALUM 10UF 20% 25V SMD  | Výrobci: <a href="#">Panasonic</a> | <a href="#">Dotaz</a> |
|  | <b>Část#: <a href="#">EEE-HA1E101AP</a></b><br>Popis: CAP ALUM 100UF 20% 25V SMD | Výrobci: <a href="#">Panasonic</a> | <a href="#">Dotaz</a> |
|  | <b>Část#: <a href="#">EEE-HA1E220WR</a></b><br>Popis: CAP ALUM 22UF 20% 25V SMD  | Výrobci: <a href="#">Panasonic</a> | <a href="#">Dotaz</a> |
|  | <b>Část#: <a href="#">EEE-HA1E330AP</a></b><br>Popis: CAP ALUM 33UF 20% 25V SMD  | Výrobci: <a href="#">Panasonic</a> | <a href="#">Dotaz</a> |
|  | <b>Část#: <a href="#">EEE-HA1E330WR</a></b><br>Popis: CAP ALUM 33UF 20% 25V SMD  | Výrobci: <a href="#">Panasonic</a> | <a href="#">Dotaz</a> |
|  | <b>Část#: <a href="#">EEE-HA1E100AR</a></b><br>Popis: CAP ALUM 10UF 20% 25V SMD  | Výrobci: <a href="#">Panasonic</a> | <a href="#">Dotaz</a> |
|  | <b>Část#: <a href="#">EEE-HA1E100R</a></b><br>Popis: CAP ALUM 10UF 20% 25V SMD   | Výrobci: <a href="#">Panasonic</a> | <a href="#">Dotaz</a> |
|  | <b>Část#: <a href="#">EEE-HA1E331P</a></b><br>Popis: CAP ALUM 330UF 20% 25V SMD  | Výrobci: <a href="#">Panasonic</a> | <a href="#">Dotaz</a> |
|  | <b>Část#: <a href="#">EEE-HA1E330P</a></b><br>Popis: CAP ALUM 33UF 20% 25V SMD   | Výrobci: <a href="#">Panasonic</a> | <a href="#">Dotaz</a> |
|  | <b>Část#: <a href="#">EEE-HA1E101UP</a></b><br>Popis: CAP ALUM 100UF 20% 25V SMD | Výrobci: <a href="#">Panasonic</a> | <a href="#">Dotaz</a> |
|  | <b>Část#: <a href="#">EEE-HA1E220AP</a></b><br>Popis: CAP ALUM 22UF 20% 25V SMD  | Výrobci: <a href="#">Panasonic</a> | <a href="#">Dotaz</a> |
|  | <b>Část#: <a href="#">EEE-HA1E221P</a></b><br>Popis: CAP ALUM 220UF 20% 25V SMD  | Výrobci: <a href="#">Panasonic</a> | <a href="#">Dotaz</a> |
|  | <b>Část#: <a href="#">EEE-HA1E101P</a></b><br>Popis: CAP ALUM 100UF 20% 25V SMD  | Výrobci: <a href="#">Panasonic</a> | <a href="#">Dotaz</a> |
|  | <b>Část#: <a href="#">EEE-HA1E221AP</a></b><br>Popis: CAP ALUM 220UF 20% 25V SMD | Výrobci: <a href="#">Panasonic</a> | <a href="#">Dotaz</a> |
|  | <b>Část#: <a href="#">EEE-HA1E331AP</a></b><br>Popis: CAP ALUM 330UF 20% 25V SMD | Výrobci: <a href="#">Panasonic</a> | <a href="#">Dotaz</a> |
|  | <b>Část#: <a href="#">EEE-HA1C471UP</a></b><br>Popis: CAP ALUM 470UF 20% 16V SMD | Výrobci: <a href="#">Panasonic</a> | <a href="#">Dotaz</a> |
|  | <b>Část#: <a href="#">EEE-HA1E221UP</a></b><br>Popis: CAP ALUM 220UF 20% 25V SMD | Výrobci: <a href="#">Panasonic</a> | <a href="#">Dotaz</a> |
|  | <b>Část#: <a href="#">EEE-HA1E101XP</a></b><br>Popis: CAP ALUM 100UF 20% 25V SMD | Výrobci: <a href="#">Panasonic</a> | <a href="#">Dotaz</a> |

#### Související klíčová slova pro EEE-HA1E220P

|  |   |  |   |
|--|---|--|---|
| Panasonic EEE-HA1E220P.  | EEE-HA1E220P distributor                    | EEE-HA1E220P dodavatel                               | EEE-HA1E220P Cena                                   |
| EEE-HA1E220P Stáhnout datasheet.                                 | EEE-HA1E220P Datasheet.                     | EEE-HA1E220P Stock.                                  | koupit EEE-HA1E220P.                                |
| Panasonic EEE-HA1E220P.  | Panasonic - Consumer Division EEE-HA1E220P. | Panasonic - Consumer Electronics Corp. EEE-HA1E220P. | Panasonic Battery Group EEE-HA1E220P.               |
| Panasonic Electronic Components - Semiconductor Pr EEE-HA1E220P. | Panasonic - ATG EEE-HA1E220P.               | Panasonic - BSG EEE-HA1E220P.                        | Panasonic Electric Works - ACSD EEE-HA1E220P.       |
|  | Panasonic Electric Works EEE-HA1E220P.      | Panasonic Electronic Components EEE-HA1E220P.        | Panasonic - DTG EEE-HA1E220P.                       |
|  |   |  | Panasonic Industrial Automation Sales EEE-HA1E220P. |
| Panasonic Semiconductor EEE-HA1E220P.                            |   |  |   |

